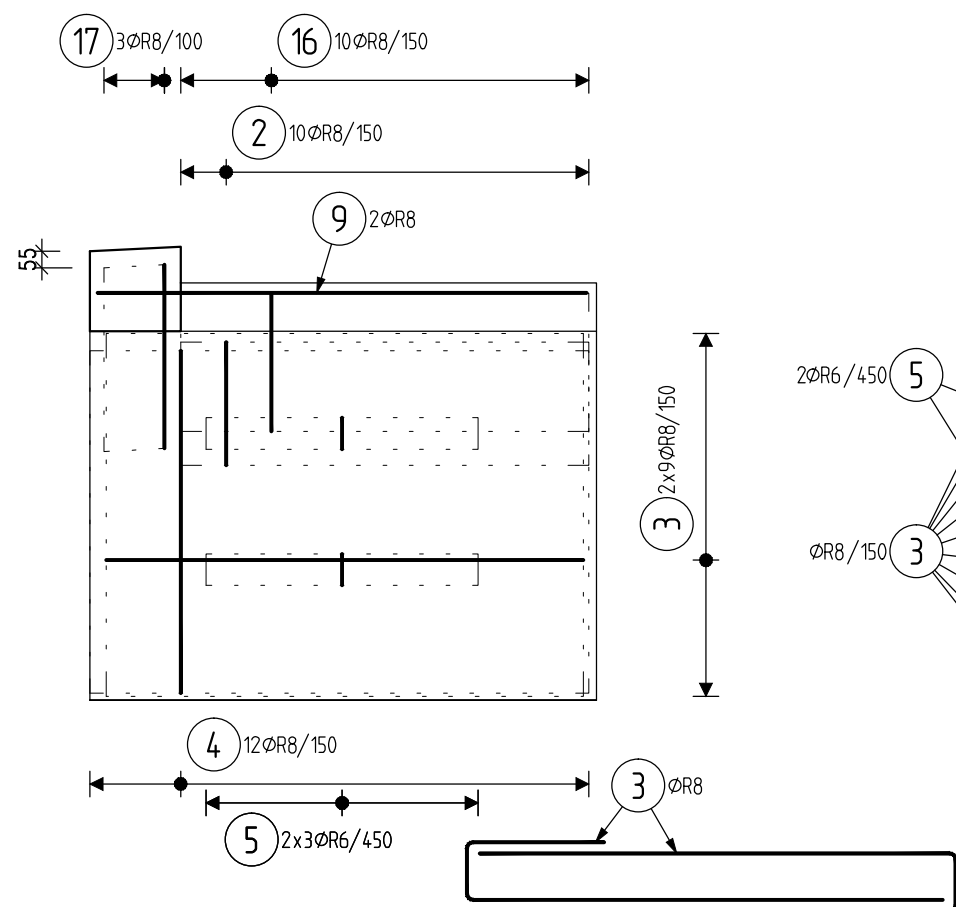
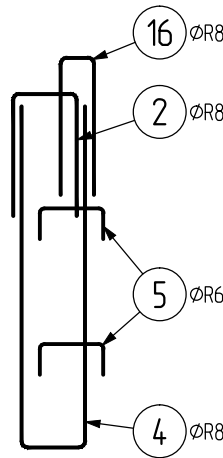
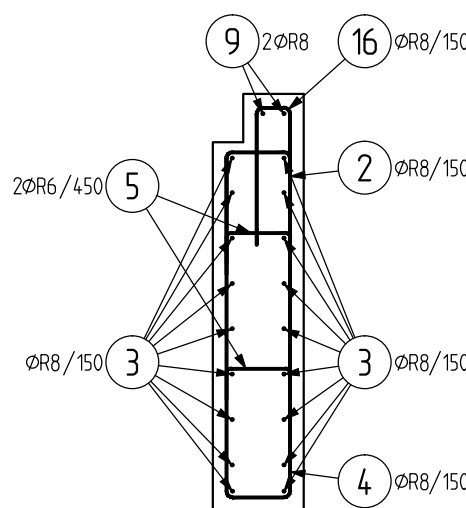


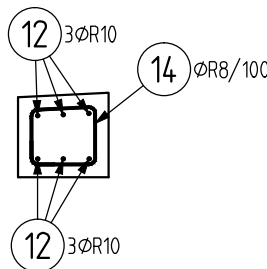
VÝZTUŽ KŘÍDLA U OPĚRY 1 1:25
POHLED 6



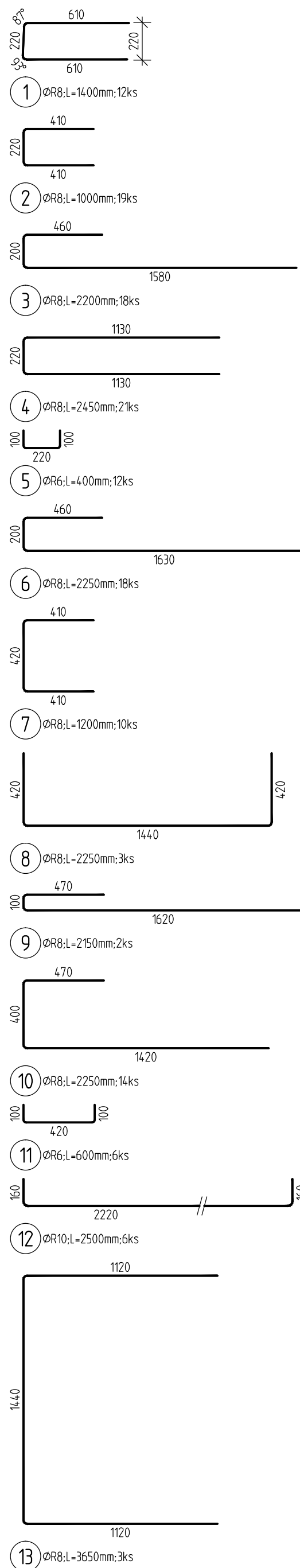
ŘEZ 7



ŘEZ 5



VÝPIS VÝZTUŽE



TABULKA VÝZTUŽE

Pol	Profil	De lka [mm]	ks	R		
				6	8	10
1	R 8	1400	12	4.8	16.8	15.0
2	R 8	1000	19		19.0	
3	R 8	2200	18		39.6	
4	R 8	2450	21		51.5	
5	R 6	400	12	3.6	16.8	
6	R 8	2250	18		40.5	
7	R 8	1200	10		12.0	
8	R 8	2250	3		6.8	
9	R 8	2150	2	4.3		
10	R 8	2250	14	31.5		
11	R 6	600	6	3.6	11.0	
12	R 10	2500	6		4.5	
13	R 8	3650	3		26.5	
14	R 8	900	5		10.0	
15	R 8	2650	10	4.2		
16	R 8	1000	10			
17	R 8	1400	3			
CELKOVA DELKA [m]				8.4	278.1	15.0
HMOTNOST [kg]				1.9	109.7	9.2
CELKOVA HMOTNOST [kg]						120.8

BETON DLE VÝKRESU TVARU

NAVRŽENO DLE EN 1992-1-1
KRYTÍ 40 mm

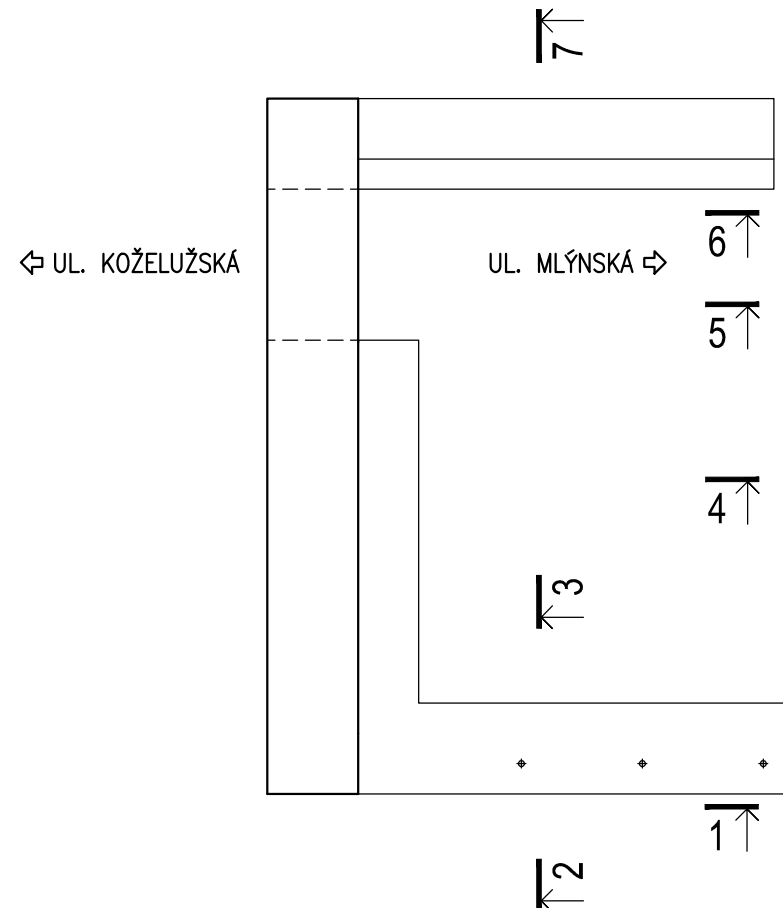
OCEL B 500B

UVÁDĚNÉ DÉLKY JSOU VZTAŽENY K VNĚJŠÍMU LÍCI PRUTU
POLOMĚRY OBLOUKŮ JSOU POLOMĚRY OHÝBACÍCH TRNŮ,
NEZNAČENÉ POLOMĚRY JSOU 1/2 Dr,min.
NEZNAČENÉ ÚHLY JSOU 45°, 90° resp 180°.
CELKOVÉ DÉLKY VLOŽEK JSOU STŘÍŽNÉ DÉLKY.

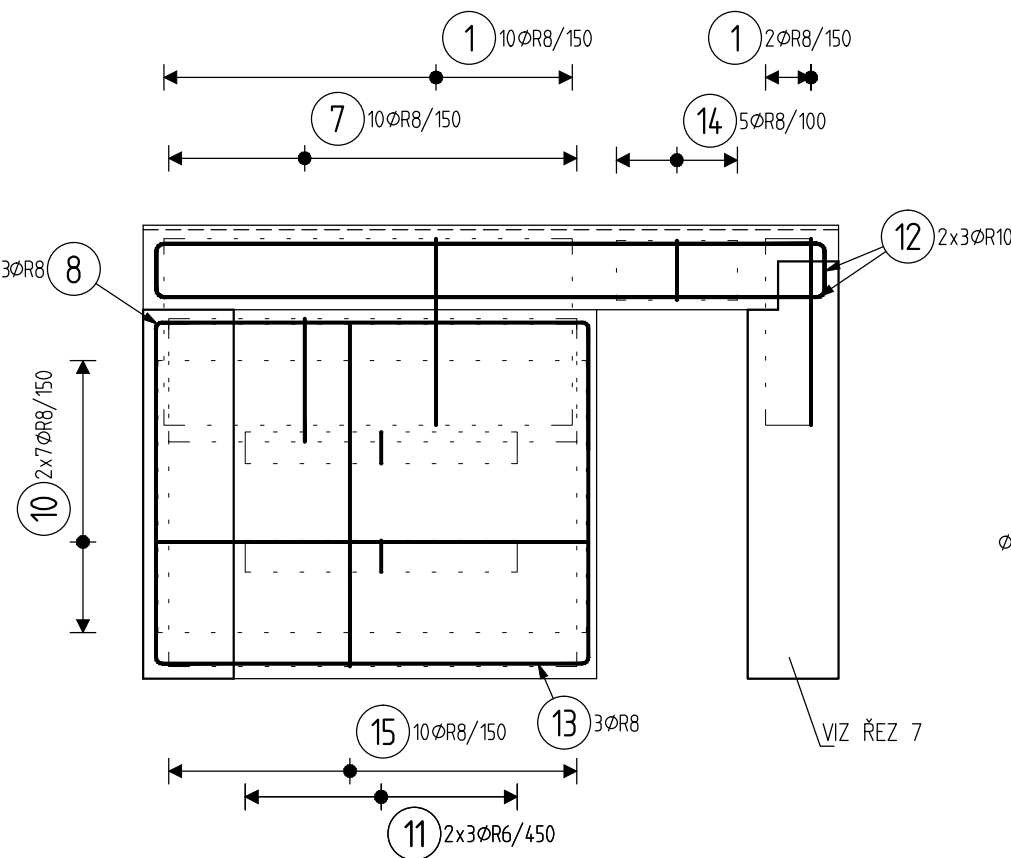
KONTROLNÍ TŘÍDA 2 DLE ČSN EN 13670

VŠECHNY POUŽITÉ MATERIÁLY MUSÍ SPLŇOVAT POŽADAVKY TECHNICKÝCH NOREM
A PŘÍSLUŠNÉ LEGISLATIVY ČESKÉ REPUBLIKY.
VŠECHNY VÝROBKY MUSÍ BÝT POUŽITY V SOULADU S TECHNICKÝMI LISTY VÝROBCŮ.

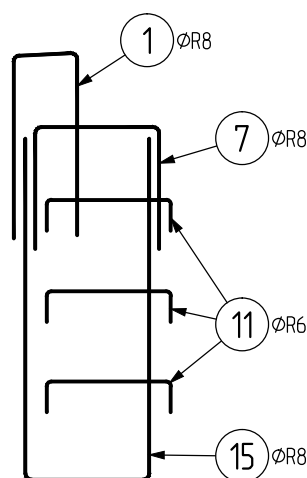
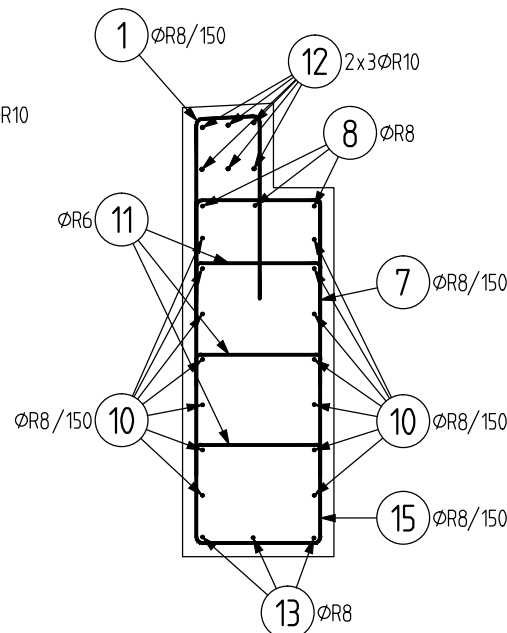
PŮDORYS



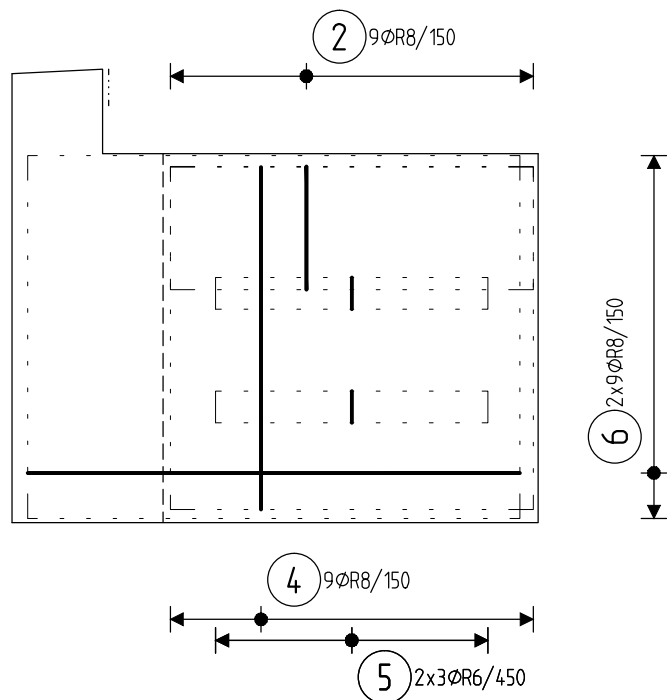
POHLED 3



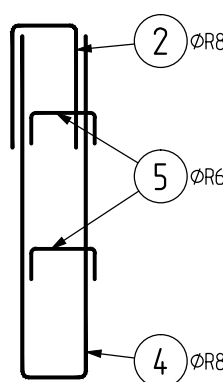
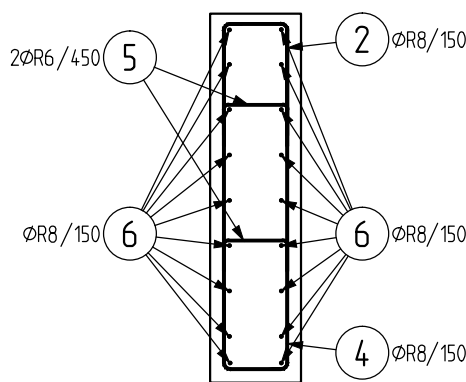
ŘEZ 4



POHLED 1



ŘEZ 2



HL. PROJEKTANT ING. HURYTA		ZODP. PROJEKTANT ING. HURYTA		VYPRACOVAN ING. HORÁKOVÁ		KONTROLOVAL ING. HURYTA		 HURYTA® s.r.o. STATIKA A PROJEKTOVÁNÍ STAVB BRNO, STAŇKOVÁ 557/18a tel.: +420 541 420 711 e-mail: lhuryta@huryta.cz
MÍSTO STAVBY ZNOJMO, UL. KOŽELUŽSKÁ INVESTOR MĚSTO ZNOJMO, OBROKOVÁ 1/12, 669 22 ZNOJMO								
AKCE								DATUM DUBEN 2022 FORMÁT B A4 STUPEŇ DSP+DPS ZAK. Č. H17160 MĚŘÍTKO 1:25
ROZŠÍŘENÍ MOSTU UL. KOŽELUŽSKÁ O OBOUSTRANNÉ CHODNÍKY C 202 OBOUSTRANNÉ CHODNÍKY NA MOSTĚ								Č. SOUPRAVY Č. VÝKRESU C202.7
VÝKRES VÝZTUŽ KŘÍDLA U OPĚRY 1								